



Mitteilungsblatt "KONTAKT"



Liebe Mitbürgerinnen und Mitbürger,

bei der Kommunalwahl am 15.03.2020 haben Sie mir Ihr Vertrauen für das Amt des Ersten Bürgermeisters der Gemeinde Solnhofen geschenkt. Dafür und für die zahlreichen Glückwünsche möchte ich mich auf diesem Weg nochmals herzlich bedanken.

Ich freue mich auf diese neue Aufgabe und auf eine sachliche, überparteiliche und faire Zusammenarbeit mit dem neu gewählten Gemeinderat, der Verwaltung, dem Bauhof und allen anderen Personen, die für die verschiedensten Belange der Gemeinde Solnhofen tätig sind. Bei allen Entscheidungen wird stets im Vordergrund stehen, das Beste für Solnhofen und für alle Bürgerinnen und Bürger zu erreichen.

Bitte scheuen Sie sich nicht, bei Problemen, Kritik und Anregungen direkt auf mich zuzukommen - meine Bürotür steht Ihnen gerne stets offen!

Bei der konstituierenden Sitzung des Gemeinderates am Donnerstag, 7. Mai 2020 in der Sola-Halle wurde ich als neuer Bürgermeister vereidigt, zudem legten auch die neuen Gemeinderäte Felix Lutz Bernd Lotter (bisher Ortssprecher von Hochholz), Uwe Pobatschnig und Tobias Vochezer ihren Eid ab (Bild links unten von links).

Gleichzeitig wurden der scheidende Bürgermeister Manfred Schneider, bei dem ich mich nochmals für die reibungslose Amtsübergabe bedanken möchte, und die ausgeschiedenen Gemeinderäte verabschiedet. Zur Verabschiedung von Manfred Schneider hielt der 2. Bürgermeister, Joachim Schröter, die Laudatio.

Meinem Vorgänger Manfred Schneider, war es zudem vorbehalten, sich bei den ehemaligen Gemeinderäten Armin Mack, Birgit Güllich, Jochen Eger (nicht im Bild), Thomas Herrscher und Thomas Leesch (v.l.) mit einem Geschenk zu bedanken.

In der Sitzung wurde Joachim Schröter einstimmig zum 2. Bürgermeister wiedergewählt. Weiterhin wurde Mike Hofmann zum 3. Bürgermeister gewählt.

Ihr

Tobias Eberle
(Erster Bürgermeister)



Beachten Sie bitte auch unsere
Internetseite <http://www.solnhofen.de>
mit allen wichtigen Informationen
und aktuellen Ereignissen

**Bitte berücksichtigen Sie
die Firmen in Solnhofen
bei Ihren Einkäufen und
Besuchen.**



Informationen aus dem Gemeinderat

Die wichtigsten Beschlüsse der öffentlichen Sitzungen - seit der letzten Veröffentlichung - im Überblick:

26. März 2020

- Kirchweih 2020 - Absage auf Grund der Corona-Pandemie
- Bestätigung der Feuerwehr-Kommandanten der FFW Solnhofen und der FFW Eßlingen / Hochholz
- 13. Änderung des Flächennutzungsplans

7. Mai 2020 (konstituierende Sitzung):

- Vereidigung des 1. Bürgermeisters und der neuen Gemeinderatsmitglieder
- Wahl des 2. und des 3. Bürgermeisters
- Beschlussfassungen über die Vertretung der Gemeinde in diversen Zweckverbänden und Schulverbänden
- Erlass einer neuen Geschäftsordnung / Satzung zur Regelung von Fragen des örtlichen Gemeindeverfassungsrechts
- Bestellung eines Jugend- und Seniorenbeauftragten sowie eines KiTa-Beauftragten
- Beschlussfassung über die Durchführung eines Autokinos am Festplatz

28. Mai 2020

- Verabschiedung des Haushaltsplans und der Haushaltssatzung 2020
- Feststellung der Jahresrechnung 2019
- Bericht über das Mountainbike-Projekt mit den Nachbargemeinden Treuchtlingen und Pappenheim

Gehwege sind autofrei zu halten!



Aus gegebenem Anlass weisen wir daraufhin, dass das Parken auf Gehsteigen nicht erlaubt ist. Maßgebend ist hier § 2 Abs. 1 StVO, der besagt, dass Fahrzeuge die Fahrbahnen benutzen müssen, es sei denn, es gibt ausgewiesene Stellflächen.

Die Gehwege zu befahren bzw. zu beparken ist also allgemein untersagt,

insbesondere dann, wenn Fußgänger von parkenden Fahrzeugen behindert werden. Auch Personen mit Kinderwagen, Rollstuhlfahrer oder Senioren mit Rollatoren müssen im Begegnungsverkehr genügend Platz auf Gehwegen zur Verfügung haben.

§ 12 Abs. 4 StVO besagt, dass zum Parken der rechte Seitenstreifen, dazu gehören auch entlang der Fahrbahn angelegte Parkstreifen, zu benutzen ist, wenn er dazu ausreichend befestigt ist, ansonsten ist an den rechten Fahrbahnrand heranzufahren. Die Erlaubnis zum Parken auf dem Gehweg muss ausdrücklich ausgeschildert sein.

Förderprogramm „Heizen mit erneuerbaren Energien 2020“

Das Förderprogramm „Heizen mit erneuerbaren Energien 2020“ vom Bundeswirtschaftsministerium ist seit dem 01.01.2020 in Kraft getreten. Der Einbau neuer Heizungsanlagen mit erneuerbaren Energien (Biomasse, Wärmepumpe, Solarkollektoren, Hybridheizungen) in Neubauten und Bestandsgebäuden wird, vorbehaltlich der Fördervoraussetzungen, zwischen 20 % und 45 % im Rahmen eines Zuschusses gefördert. Wohngebäude werden pro Wohneinheit mit maximal 50.000 Euro und Nichtwohngebäude mit maximal 3,5 Mio. Euro gefördert. Gefördert werden u.a. die Anschaffungskosten, Montage, Installation, Entsorgung der alten Heizung und im Gebäudebestand die Errichtung oder Umgestaltung des Heiz- bzw. Technikraumes, wenn durch die Maßnahme hier Kosten entstehen. Antragsberechtigt sind u.a. Privatpersonen, Freiberufler, Unternehmen und Kommunen.



Auf der Webseite des Bundeswirtschaftsministeriums ist detailliert aufgeführt, welche Heizungen (mit Hersteller- und Typenbezeichnungen) gefördert werden, welche Fördervoraussetzungen und Fördersätze einschlägig sind und wie sich der Verfahrensablauf gestaltet:

[https://www.bafa.de/DE/Energie/Heizen mit Erneuerbaren Energien/Foerderprogramm im Ueberblick/foerderprogramm im ueberblick_node.html](https://www.bafa.de/DE/Energie/Heizen%20mit%20Erneuerbaren%20Energien/Foerderprogramm%20im%20ueberblick/foerderprogramm%20im%20ueberblick_node.html)

Mit dem nachfolgenden Link ist das Förderangebot durch einen Online-Antrag zu beantragen:

<https://fms.bafa.de/BafaFrame/map>

Beantragung von Pässen und Ausweisen während der Corona-Pandemie

Wir verweisen auf das Schreiben des Bundesministeriums des Innern, für Bau und Heimat (BMI), das am 28.05.2020 seinen Internetauftritt zur Ausweisungspflicht und Gültigkeit von deutschen Personaldokumenten aktualisiert hat (https://www.personalausweisportal.de/DE/Home/functions/Buehne/buehne_text.html).

Wir bitten Sie, vor anstehenden Auslandsreisen ihre Ausweisdokumente zu überprüfen und sich vorab auf der Homepage des Bundesministeriums (siehe Link oben) zu informieren. Bei Fragen stehen Ihnen auch Frau Eberle unter Tel. 09145/832013 oder Herr Kirchdörfer unter Tel. 09145/832012 zu den bekannten Öffnungszeiten zur Verfügung.

In diesem Zusammenhang weisen wir daraufhin, dass beim Besuch des Rathauses verpflichtend ein Mund- und Nasenschutz zu tragen ist und vorab ein Termin mit dem zuständigen Sachbearbeiter vereinbart werden soll. Wir bitten Sie um Ihr Verständnis.

Grundsteuer – Verkauf während des Jahres ändert nichts an Steuerschuld!

Wer sein Grundstück im Laufe des Jahres verkauft, zahlt trotzdem die Grundsteuer für das ganze Jahr. Die Veräußerung wirkt sich erst zum 1. Januar des nächsten Jahres steuerlich aus. Eine davon abweichende Vereinbarung im Kaufvertrag hat nur privatrechtliche Bedeutung für die Verrechnung der Grundsteuer zwischen dem bisherigen und dem neuen Eigentümer. Sie berührt die Zahlungspflicht des bisherigen Grundstückseigentümers (Verkauf) gegenüber der Gemeinde nicht. Solange keine Umschreibung durch das Finanzamt erfolgt, bleibt der bisherige Eigentümer auch Zahlungspflichtiger. Eine Bearbeitung durch das Finanzamt dauert im Regelfall mehrere Monate nach der Beurkundung.

Mitfahrerbänke in Solnhofen

Die Mitfahrerbänke in der Bahnhofstraße, am Waagplatz und am Veitskirch sind aufgestellt.

Sie bieten den Interessenten die Möglichkeit, ins obere Dorf bzw. ins untere Dorf oder nach Pappenheim, Treuchtlingen, Weißenburg und Eichstätt, von den Autofahrern mitgenommen zu werden. Klappen Sie dafür einfach das betreffende Schild sichtbar um und nehmen Sie auf der Bank Platz.

Zwei der drei Mitfahrerbänke wurden bei den Weißenburger Werkstätten gekauft.



Aus- und Anbauten; Beitragspflicht



Werden in einem beitragspflichtigen Gebäude die Geschossflächen durch Baumaßnahmen vergrößert, z.B. durch Anbauten oder den Ausbau eines Dachgeschosses zu Wohnraum, so entsteht für diese Geschossflächenmehrung die **Beitragspflicht für Wasser- und Kanalanschlussbeiträge**.

Die Grundstückseigentümer, als Beitrags- und Gebührensschuldner, sind verpflichtet, der Gemeinde Veränderungen unverzüglich mitzuteilen. Auch wenn der Bau nicht genehmigungspflichtig ist, ist eine Mitteilung an die Gemeinde erforderlich. Gleiches gilt, wenn die Grundstücksfläche bei bebauten oder bebaubaren Grundstücken durch Kauf, Tausch, usw. vergrößert wird. Sollten Anbauten, Dachgeschossausbauten, Garagen mit Zugang zum Wohnhaus oder mit Wasseranschluss, sowie der Anbau von Wintergärten, für die u.a. auch keine Genehmigungspflicht bestand, noch nicht gemeldet worden sein, bitten wir dies mit Lageplan und Bemaßung nachzuholen. Besten Dank!

Reinigungspflicht öffentlicher Straßen und Wege

Immer wieder wird festgestellt, dass die Reinigung der öffentlichen Straßen und Wege nicht oder sehr unzuverlässig erfolgt. Hierüber sagt die Verordnung über die Reinhaltung und Sicherung der öffentlichen Straßen und die Sicherung der Gehbahnen im Winter, Folgendes aus (auszugsweise):



§ 3 Verbote

Zur Aufrechterhaltung der öffentlichen Reinlichkeit ist es untersagt, öffentliche Straßen mehr als nach den Umständen unvermeidbar zu verunreinigen oder verunreinigen zu lassen.

§ 5 Reinigungsarbeiten

Zur Erfüllung ihrer Reinigungspflicht haben die Vorder- und Hinterlieger die öffentlichen Straßen innerhalb ihrer Reinigungsflächen zu reinigen. Sie haben dabei die Geh- und Radwege und die innerhalb der Reinigungsflächen befindlichen Fahrbahnen (einschließlich der Parkstreifen) insbesondere

- jeden Samstag zu kehren und den Kehrriech, Schlamm und sonstigen Unrat zu entfernen;
- bei Trockenheit zur Vermeidung von übermäßiger Staubeentwicklung zu sprengen, wenn sie nicht staubfrei angelegt sind;
- von Gras und Unkraut zu befreien.

Sie haben ferner, insbesondere bei Tauwetter, die Abflussrinnen und Kanaleinlaufschächte freizumachen.

Der Verordnungstext kann im Internet abgerufen werden, ist aber auch in der Verwaltung als Kopie erhältlich. Bitte kümmern Sie sich darum, dass Sie die Gehwege und Abflussrinnen im Bereich Ihres Anwesens in einem sauberen Zustand halten. Wir danken Ihnen für Ihr Verständnis.

Geänderte Öffnungszeiten der Gemeindeverwaltung



Die bisherigen Amtsstunden am Donnerstag-Nachmittag von 13.00 Uhr bis 17.00 Uhr werden ab sofort auf **Montag-Nachmittag von 13.00 Uhr bis 17.00 Uhr** verlegt. Wir bitten um Beachtung!

Zudem ist die Gemeindeverwaltung - wie bisher - von **Montag bis Freitag** in der Zeit von **09.00 Uhr bis 12.00 Uhr** geöffnet.

Trinkwasseranalyse

	Messwert	Grenzwert
Härtebereich	3 (hart)	-
Gesamthärte	19,0° dH (dH = deutscher Härtegrad)	-
Natrium	15,5 mg/l	200 mg/l
Nitrat	13,2 mg/l	50 mg/l
Chlorid	32,4 mg/l	250 mg/l

Weitere Informationen und Messwerte finden Sie auf der Homepage der Gemeinde Solnhofen www.solnhofen.de unter dem Reiter Einrichtungen -> Versorgung und Entsorgung -> Wasserversorgung

Schließung der Sparkassen-Filiale in Solnhofen

Die Sparkasse Mittelfranken-Süd hat uns hierzu folgende Presseinformation zukommen lassen:

Die Sparkasse Mittelfranken-Süd investiert in neue Medien und reagiert auf geändertes Kundenverhalten - Einzelne Umwandlungen zu SB-Filialen

In den vergangenen Jahren hat sich das Kundenverhalten bei der Sparkasse stark verändert. Während vor Jahren die örtliche Geschäftsstelle noch die meist genutzte Serviceanlaufstelle war, hat sich das in den letzten Jahren massiv geändert. Immer mehr Kunden nutzen das Internet oder regeln ihre Serviceanliegen über das Telefon oder die mehrfach ausgezeichnete Sparkassen App und dies unabhängig von den Öffnungszeiten der Geschäftsstellen. Bezahlvorgänge werden zunehmend per Karte am Terminal des Händlers abgewickelt. Diese Entwicklung macht eine weitere Anpassung im Filialnetz der Sparkasse erforderlich. Ab sofort werden die Filialen in Solnhofen, Langenaltheim, Ellingen sowie der Rothenburger Straße in Weißenburg in SB-Filialen umgewandelt.

Der SB-Bereich bleibt in den genannten Filialen 24 Stunden geöffnet. Zudem wird die Geschäftsstelle in der Gunzenhausener Straße in Weißenburg komplett in die modernisierte Hauptgeschäftsstelle integriert. Die persönlichen und bekannten Ansprechpartner bleiben erhalten. Diese beraten und betreuen ihre Kunden vom neuen Standort aus - auf Wunsch auch gerne bei den Kunden zu Hause.

Weiter werden sechs Standorte der Sparkasse, u.a. in Pappenheim um einen zeitlich erweiterten Service ergänzt. Ab spätestens Juli 2020 können die Kunden ihre Anliegen persönlich-digital mit „INES“ vor Ort erledigen. In einem geschützten Raum steht den Kunden eine Mitarbeiterin aus dem Service Team virtuell (per Video) zur Seite. Dieser neue Service -egal ob Überweisungen, Daueraufträge, Terminvereinbarungen, oder vieles mehr, steht ab Installation von Montag bis Freitag von 8-18 Uhr zur Verfügung.

„Die Sparkasse Mittelfranken-Süd wird den, durch das veränderte Kundenverhalten, notwendigen Weg der Veränderung weiter konsequent gehen. Die Modernisierung der Geschäftsstellen, Nutzung der neuen Medien, Ausweitung der Serviceangebote, Beibehaltung der kompetenten und bekannten Ansprechpartner - das ist für uns der Schlüssel für die Zukunft“, so der Vorstandsvorsitzende der Sparkasse Jürgen Rohmer.

Die Schließung der Sparkassengeschäftsstelle in der Bahnhofstraße war leider - auch bedingt durch die in letzter Zeit stark verkürzten Öffnungszeiten - absehbar. Dennoch haben wir (Bürgermeister, Gemeinderat und Verwaltung) uns dazu entschieden, auch in Abstimmung mit unserer Nachbargemeinde Langenaltheim, die Schließung nicht ohne Weiteres hinzunehmen. Wir haben ein Schreiben an den Vorstand der Sparkasse Mittelfranken-Süd geschickt, in dem wir einige Fragen beantwortet haben wollen, beispielsweise hinsichtlich dem Fortbestehen der vorhandenen Schließfächer / Briefkästen oder aber auch der Aufstellung eines Überweisungsscanners. Zudem haben wir unseren Unmut über die doch sehr kurzfristige Schließung deutlich gemacht - natürlich auch in dem Wissen, dass all diese Mühen voraussichtlich vergebens sein werden.

Immobilien suche

Die Fa. HSK Lutz sucht für den Heizungs- und Sanitärbetrieb eine entsprechende Immobilie (Betriebs- und Wohngebäude) in Solnhofen. Interessenten melden sich bitte bei Herrn Felix Lutz, Tel. 0 91 45 / 83 64 572 bzw. unter info@lutz-hsk.de.

Gemeindewohnungen zu vermieten

Im gemeindeeigenen Anwesen **Am Trudenbuck 26** ist ab 01.08.2020 eine Wohnung zu vermieten:

> OG-Wohnung mit 52 m² und 2 Zimmern, Küche, Bad, Keller, Dachbodenanteil

Eine weitere Wohnung (KG, 52 m, 2 Zimmern) wird gegen Jahresende neu vermietet.



Zudem ist im gemeindeeigenen Anwesen **Sonnenstraße 4a** ebenfalls ab 01.08.2020 eine Wohnung zu vermieten: > DG-Wohnung mit 99 m² und 3 Zimmern, Küche und Bad

Interessenten melden sich bitte bei der Gemeindeverwaltung, Frau Barbara Weiß, Tel. 09145/832023.

Geburtstagsbesuche während der Corona-Pandemie

Wir bitten um Ihr Verständnis, dass persönliche Geburtstagsbesuche so lange nicht stattfinden können, bis ein wirksamer Impfstoff gegen Corona entwickelt worden ist. Das schützt auch die Jubilare.

Ansprechpartner und Erreichbarkeit der Verwaltung

Öffnungszeiten:

Montag bis Freitag von 09:00 Uhr bis 12:00 Uhr, zus. Montag von 13:00 Uhr bis 17:00 Uhr

Funktion/Amt	Name, Vorname	Tel. 09145-	Zimmer:
Erster Bürgermeister	Tobias Eberle	-83200	3
Geschäftsleitung, Kämmerei	Rainer Mohr	-832021	7
Bauamt, Gewerbeamt, Friedhof	Tom Kirchdörfer	-832011	5
Einwohnermeldeamt, Renten	Petra Eberle	-832013	4
Kasse, Steuern, Pachten	Barbara Weiß	-832023	6
Museumsleitung	Dr. Martin Röper	-832018	14
Tourismus, Museum	Ute Grimm	-832020	14

Öffnungszeiten kommunaler Einrichtungen:

<u>Museum:</u>	März - Oktober:	täglich von 09.00 - 17.00 Uhr
	November - Februar:	Sonntag 13.00 - 16.00 Uhr
<u>Wertstoffhof:</u>	Januar - Dezember:	Samstag 10.00 - 12.00 Uhr,
	April - Oktober	Mittwoch 17.00 - 18.00 Uhr

Kita-Anbau hat begonnen

Am 08.05.2020 hat der KiTa-Anbau in der Pappenheimer Straße begonnen. Auf der Fläche entsteht ein zusätzliches Gebäude mit Platz für zwei Krippengruppen für jeweils 12 Kinder.

Die Gesamtkosten des Kita-Anbaus inklusive des neuen Einrichtungsmobiliars belaufen sich auf ca. 1,35 Mio. Euro. Die Finanzierung wird von der Bayerngrund Grundstücksbeschaffungs- und -erschließungs GmbH, die auch als Bauherr fungiert, abgewickelt.

Das Projekt wird vom Architekturbüro Radegast aus Pappenheim betreut, die Fertigstellung ist im kommenden Jahr vorgesehen.

Die Firma Friedrich Hüttinger Bau GmbH aus Geislohe ist für die Erdbewegungen verantwortlich und erstellt den Rohbau. Die weiteren Gewerke werden vorwiegend von heimischen Firmen durchgeführt, z.B.

- > Dach - Fa. Schöckel,
- > Heizung - Fa. Becker,
- > Fenster und Türen - Firmen Rachinger,
- > Bodenbeläge - Fa. Hofmann Naturstein, etc.

Für die Eltern und das Personal wurden bereits in der Pfauenwiese zusätzliche geschotterte Parkplätze erstellt. Wir bitten die Anwohner wegen der möglichen Lärmbelastigungen um Nachsicht. Auch die Eltern sollten beim Zugang zur KiTa besonders aufmerksam sein.



Info von Vodafone für Störungen am Kabel-Anschluss

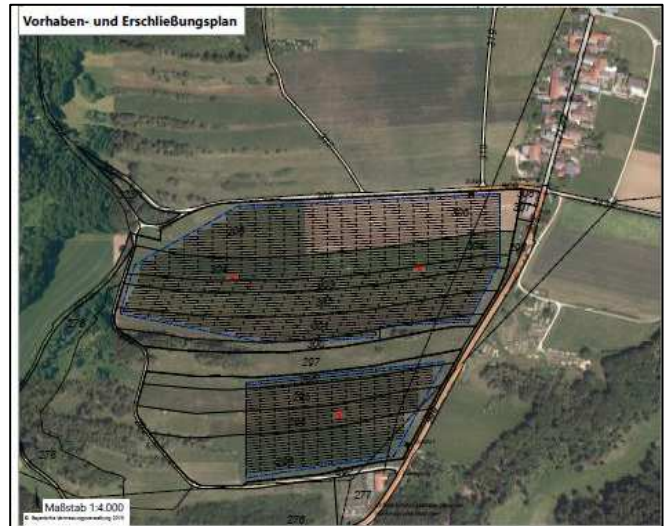
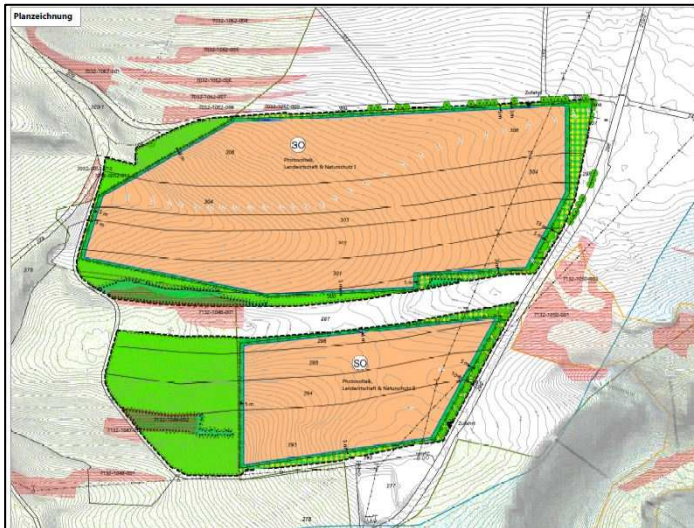
Wenn Sie eine Störung melden wollen oder Fragen zur Technik haben, wenden Sie sich bitten an die Telefonnummer **0800/526 6625**. Diese Nummer ist 7 Tage die Woche rund um die Uhr erreichbar!

Solarpark Hochholz

Der Solarpark in Hochholz wurde mit der Änderung des Flächennutzungsplanes und der Aufstellung des Bebauungsplanes auf den Weg gebracht.

Die Fa. Energiebauern GmbH hat nun die Träger öffentlicher Belange zur Stellungnahme über den Solarpark aufgefordert.

Auch von Bürgern der Gemeinde Solnhofen wurden Schreiben an die Verwaltung als Stellungnahme abgegeben. Die Schreiben und die Rückmeldungen der Träger öffentlicher Belange werden von der Fa. Energiebauern GmbH bewertet und in der nächsten Gemeinderatssitzungen behandelt. Anschließend wird das Verfahren fortgesetzt.



Museum und Hobbysteinbruch wieder geöffnet

Das Bürgermeister-Müller-Museum in der Bahnhofstraße und der zugehörige Hobbysteinbruch am Frauenberger Weg (Solnhofener Bruch) haben seit dem 11. Mai wieder geöffnet.

Gerade auch in Zeiten, in denen Urlaubsreisen in andere Länder nur unter erschwerten Bedingungen möglich sind, bieten sowohl das Museum als auch der Besuchersteinbruch interessante und abwechslungsreiche Möglichkeiten, um Interessantes und Wissenswertes über Solnhofen zu erfahren. Zudem ist der Eintritt ins Museum für alle Solnhofenerinnen und Solnhofener kostenlos. Ein Besuch lohnt sich!



Termine

Wir haben uns dazu entschieden, in dieser Ausgabe der KONTAKT auf Veranstaltungshinweise zu verzichten. Wir bitten Sie, sich selbst beim jeweiligen Veranstalter zu informieren, ob die einzelnen Veranstaltungen stattfinden (können) oder nicht.

Sobald Veranstaltungen wieder generell erlaubt sind, werden wir die Vereins- und Gemeindetermine, auch der umliegenden Kommunen, selbstverständlich wieder veröffentlichen.

Blühwiesenprojekt des Verschönerungsvereins Solnhofen (VVS)

Der Verschönerungsverein Solnhofen hat am 30. April die Grünanlage Römertalstraße bzw. Hochholzer Weg zu einer Blühwiese mit Samen im Wert von 255 € angesät. Die sieben Vorstandsmitglieder haben unter sich die Bewässerungszeiten tageweise aufgeteilt.

Das Wasser wird über einen Zwischenzähler vom Anwohner Heinrich Schöner bezogen und auch vom Verschönerungsverein bezahlt.

Zusätzlich hat der Verein in der Anlage eine Sitzgruppe mit zwei Sitzbänken und einem Tisch von den Weißenburger Werkstätten für 570 € aufgestellt. Das dafür benötigte Betonfundament wurde von Bauhofmitarbeitern erstellt.



Im kommenden Herbst hat der Verschönerungsverein wieder eine Pflanzaktion mit 2.400 Blumenzwiebeln am Bieswanger Weg, am Hochholzer Weg und in weiteren gemeindeeigenen Flächen geplant. Das Resultat der Pflanzaktion vom letzten Jahr hat heuer nicht nur bei der Bevölkerung für viel Lob gesorgt. Auch von Seiten der Gemeinde hierfür besten Dank!

Informationen zum Baugebiet Am Bieswanger Weg

Bevor mit der Ausschreibung für die Erschließung des neuen Baugebiets „Am Bieswanger Weg“ begonnen werden darf, muss seitens des Landratsamtes Weißenburg der städtebauliche Vertrag zwischen der Gemeinde Solnhofen und der Bayerngrund Grundstücksbeschaffungs- und -erschließungs GmbH genehmigt werden.

Der Vertrag liegt dem Landratsamt bereits vor, die Ausschreibung der Erschließungsarbeiten wird im Anschluss an die erfolgte Genehmigung erfolgen.

Geplant ist die Erschließung von 20 Bauparzellen für den kurz- bis mittelfristigen Wohnungsbau sowie eine Bafläche für Geschosswohnungsbau.



Text- und Bildmaterial für KONTAKT

Unser Mitteilungsblatt **KONTAKT** erscheint vierteljährlich im März, Juni, September und Dezember in einer Auflage von 900 Stück.

Sollten Sie (Vereine, Gewerbetreibende, etc.) einen Bericht veröffentlicht haben wollen oder aber auch ein Inserat in unserer **KONTAKT** schalten wollen, bitten wir Sie, uns das nötige Bild- und Textmaterial - gerne auch auf elektronischem Weg - zur Verfügung zu stellen. Sollten Sie uns Bilder zusenden, gehen wir davon aus, dass Sie die ausschließlichen Bildrechte besitzen und die Bilder veröffentlicht werden dürfen.

Sollten Sie Fragen haben, können Sie uns jederzeit unter Tel. 09145/83200 kontaktieren. Besten Dank!





Der- Holzwurm- Herrmann
 Bernhard Herrmann
 Eichstätter Str. 8
 91807 Solnhofen
 Tel. 01747885184
 Mail: holzwurmherrmann@web.de
Möbelbau und Service, Treppenbau, Fensterservice

IHR MEHRMARKEN-SPEZIALIST!
 # VW | Audi | Skoda | Seat...
 Mit fachlicher Kompetenz arbeiten wir an Ihrem Fahrzeug oder beraten Sie gern beim Autokauf.



AUTOHAUS STROBL
 AUTOHAUS STROBL
 ZIMMERN 34 91788 PAPPENHEIM
 www.autohaus-strobl.de Hotline: 09143-728



**„MIT UNS INS
 EIGENHEIM!“**

Jeder Mensch hat etwas, das ihn antreibt.

Wir machen den Weg frei.

**Sichern Sie sich jetzt die niedrigen Zinsen
 für Ihre Immobilienwünsche!**

Ihr Bau-
 finanzierungs-
 Spezialist
 im Landkreis!

Mit unserer **Genossenschaftlichen
 Beratung** bringen wir Sie Ihren
 Wohnträumen näher. Fragen Sie uns!

Kompetenz und Nähe im Landkreis!

www.rb-wug.de

Raiffeisenbank
 Weißenburg-Gunzenhausen eG



Geschäftsstelle Solnhofen - Benediktstr. 3 - Tel. 09145 382 - info@rb-wug.de



Seit 1492

Hofmühl

Eichstätter Braukunst

mit **DHL
 PAKETSHOP**

**getränke
 hefele**

**gaststätte
 mit
 biergarten hefele**

Bahnhofstraße 12
 91807 Solnhofen

Tel.: 09145 / 235

www.getränke-hefele.de
 www.gaststätte-hefele.de

aus Bieswang - Pappenheim

*Kenner
 trinken*

Wurm Bier

Bierspezialitäten aus dem Süden Altmühlfrankens

Brauerei Wurm Hutgasse 2 91788 Bieswang Telefon: 09143 / 83795-0

Alte Schule



Solnhofen

**Venus
 Aslantas Imbiss**

Hausgemachte Pizza (Mi - So 17.00 - 21.00)
 alkoholfreie Getränke

Öffnungszeiten: Mi - So 10.00 - 21.00
 Alle Speisen zum mitnehmen

Ferdinand-Arauner-Str. 1a, 91807 Solnhofen
 Tel. 09145/8399100

Lebensmittel Thoma

Bahnhofstr. 1, Solnhofen
 Tel.: 09145/349

Öffnungszeiten: Mo - Fr: 9.00 - 17.00
 Sa: 9.00 - 12.00
 So: 12.00 - 16.00

Wir liefern
 kostenfrei
 ins Haus



Manfred Becker
Heizung – Sanitär

Solartechnik - Wärmepumpen - Beratung - Planung - Verkauf
Solnhofen · Bieswanger Weg 16 · Telefon 091 45 / 8 55 50
Telefax 091 45 / 8 55 51

Bäckerei – Konditorei

DER LEHNER Bäck

*... Ihr Bäcker in Solnhofen!
Unser Altmühltaler-Bauernbrot aus dem Steinbackofen schmeckt immer.*



Erdarbeiten
Transportbeton
Sand und Schotter mit Teleskopförderband

F. Hüttinger Bau KG
Gelsöhe 38
91788 Pappenheim
Tel. 09149/9411-0 Fax 9411-50

Ihr Partner für
Hoch- und Tiefbau

BÄDER MIT IDEEN

August ROTH

METALLBAU **SANITÄR**
SPENGLEREI

Hauptstraße 9 - 91788 Bieswang-Pappenheim
Telefon (09143) 5 26 - Telefax 62 12
www.august-roth.de
Bei uns ist ihr Bad Chefsache - nicht Glücksache




RaMeS Ünlü GmbH

Mehmet Ünlü
Fliesen und Natursteine Verlegen & Verkauf

Am Trudenbuck 22
91807 Solnhofen

Mobil: 0160 - 503 87 40
Fax: 09145 - 83 93 700
E-Mail: info@rames-gmbh.de
www.rames-gmbh.de

Ihr kompetenter Partner im Bereich Naturstein

Bodenplatten | Fassaden-Massivarbeiten | Küchenarbeitsplatten | Waschtische

Maxberg 1
91807 Solnhofen Tel.: 09145 601-300 Fax: 09145 601-396
info@ssg-solnhofen.de



www.ssg-solnhofen.de




Ausstellungsraum und Outlet
Öffnungszeiten:
Die.-Fr. 9-18 h, Sa. 9-13 h

The premium brand in design and technology

Heizkamine
www.kachelofenbau-meyer.de




Besuchen Sie unsere Ausstellung in Monheim
86653 Monheim - Wemdingen Straße 4 - Tel. 09091 1819
Öffnungszeiten: Di, Do, Fr 15-18 Uhr / Sa 10-12 Uhr
oder nach telefonischer Vereinbarung
91799 Langenaltheim - Tel. 09145 839361

- Kachelöfen
- Kaminöfen/ Pelletöfen
- Küchenherde
- Warmwasser-Technik

BOOTSVERMIETUNG IN SOLNHOFEN



Unser Standort:
Im Kloster (unter der Ortsbrücke)

Reservierung: 08421 2110 www.kanuuh.de



www.spkmfrs.de

IMMOBILIEN
Größter Makler in Bayern

**Immobilienvermittlung Weißenburg
Sparkasse Mittelfranken-Süd**

Friedrich-Ebert-Str. 11, 91781 Weißenburg
Tel. 09141 878-1415, Fax 09141 878-1419
immo.wug@spkmfrs.de

Sparkassen Immobilien GMBH
in Vertretung der VERMITTLUNGS

Gehen auch Sie zum Marktführer!

Nutzen Sie unsere Kompetenz und Stärke.

- mehr als 8.000 vermittelte Häuser, Wohnungen und Grundstücke pro Jahr.
- mehr als 250 Immobilienmakler in Bayern.



MK KÖNIG

Massage
Amerikanische Stuhlmassage 30 Min.
Hot-Stones-Wellnessmassage
Rückenmassage 20 Min.
30 Min.
Ganzkörpermassage 90 Min.
Schröpfmassage

Wellness & Fußpflege

Mobile Fußpflege
Medizinische Fußpflege
Meridian Fußmassage 30 Min.
Fußmassage 40 Min.
Fußnägelverstärkung mit Shellac
Kosmetische Pediküre

Maria König
An der Sandgrube 25
91807 Solnhofen
Tel.: 09145 / 83 65 45
Mobil: 0172 / 72 86 494

Betreuung auch im Krankenhaus und Seniorenheim.

Termine nach telefonischer Vereinbarung

G Dein Fitness- und Gesundheitszentrum

GIESEN
therapie + fitness

Schützenstraße 21 91788 Pappenheim 09143/837300

- Manuelle Therapie
- Osteopathie
- Medizinische Trainingstherapie
- Fitnessstudio
- Großes Kursangebot



Kommunale Bürgerstiftung Solnhofen

Die Welt in Stein

Hilfe spenden
Zukunft sichern

Naturheilpraxis Vera Stiglmair
-Heilpraktikerin-



-ganzheitliche Therapien für Mensch und Tier-
·Naturheilkunde ·Akupunktur
TCM · Osteopathie · Kinderheilkunde

Am Versuchsgarten 14 Tel.: 09145 839379
91807 Solnhofen
www.naturheilkunde-altmuehltal.de

HAIRADISE

Mobiler Friseur
Termine nach Vereinbarung

Katja Hänsch
Inhaberin

Benediktstraße 21
91807 Solnhofen
Tel.: 09145 / 8364177

Öffnungszeiten
Dienstag bis Freitag
08.00 - 17.00 Uhr
sowie bis 21.00 nach Vereinbarung

Samstag
07.30 - 12.00 Uhr
Montag geschlossen

Beruhigend verlässlich.



Immer eine gute Adresse, wenn es um finanzielle Vorsorge geht.

Versicherungsbüro Michael Kohler
Bgm.-Müller-Straße 34 · 91807 Solnhofen
Tel. 09145 837240
Büro Treuchtlingen · Tel. 09142 2048383

w&w württembergische
Der Fels in der Brandung.



Solnhofer Portland Zementwerke

Bauen Sie auf Qualität:
Solnhofer Zement und
Solnhofer Binder

Frauenberger Weg 20 · 91807 Solnhofen · Telefon 09145 601-0 · info@spz-solnhofen.de · www.spz-solnhofen.de

++ Wir verwirklichen Ihre Wohnträume ++ Wir verwirklichen Ihre Wohnträume ++

**KREATIVE WOHNWELTEN
FÜR IHR ZUHAUSE!**

auf über 5500 m².

www.moebel-rachinger.de

Wir freuen
uns auf Sie ...

MÖBEL

RACHINGER

Wohnen auf den Punkt gebracht.

Industriestraße | 91807 Solnhofen Mo.-Fr. 9 - 18 Uhr, Do. 9 - 20 Uhr, Sa. 9 - 16 Uhr



La Rustica
HOLZOFENPIZZA

Holzofenpizza und „tutto italiano“

91807 Solnhofen, Bieswanger Weg 13, Tel. 09145/8368720

Öffnungszeiten

Dienstag - Samstag	täglich 11.30 - 14.00 und 17.30 - 23.00 Uhr
Sonn- und Feiertage	11.30 - 23.00 Uhr
Montag	Ruhetag



Felix Lutz
Installateur und Heizungsbaumeister

Lutz Heizung Sanitär Klima
Bgm.-Müller-Straße 22
91807 Solnhofen

T +49 9145 8364572
M +49 151 42110375
info@lutz-hsk.de
www.Lutz-HSK.de



**Solnhofener
Klosterbrot**

**Museumscafe
Benediktstr. 15**

**Klosterladen
Brotzeitstadel
Freiland-Holzbackofen
im Kloster**

**Natursteine
FRIEDEL**

GmbH & Co. KG

**Solnhofener
Natursteinplatten**

Solnhofer Bruch 2
91807 Solnhofen
Tel 09145 / 837933
Fax 09145 / 6702
e-mail: natursteine-friedel@t-online.de
www.natursteine-friedel.de



Hofmann Naturstein

Ihr Partner für
Fliesen- und Natursteinverlegung

91807 Solnhofen
Tel. 09145/6770
hofmann-solnhofen@t-online.de
www.naturstein-hofmann.de




Autohaus Mack e.K.
Bieswanger Weg 14
91807 Solnhofen
Tel. 09145/6321
Fax 09145/357
e-mail automack@gmx.de
internet www.automack.de

- ✓ Neu- und Gebrauchtfahrzeuge
- ✓ Unfallinstandsetzung
- ✓ Autoglaserei
 - Steinschlagreparatur (für Teilkaskoversicherte meist kostenlos)
 - Austausch aller Fahrzeugscheiben
- ✓ Abgasuntersuchung
- ✓ Hauptuntersuchung nach § 29 StVZO (durch externe Prüfm Ingenieure)
- ✓ Klimaanlage-Service
- ✓ Autozubehör
- ✓ Reifenservice
- ✓ Kfz.-Versicherungen (Nürnberger, Garanta, HDI)
- ✓ Verschleißteilaustausch zu Festpreisen

* Vermittlung